

## Стандартный пакет документов:

- Паспорт (все страницы, даже пустые);
- СНИЛС;

<ul style="list-style-type: none"> <li>• <b>ОДИН из документов, подтверждающих доход*:</b></li> </ul>	Справка 2-НДФЛ («Справка о доходах и суммах налога физического лица») за последние шесть месяцев (запросить у работодателя, выписать на Госуслугах, выписать через личный кабинет налогоплательщика на сайте ФНС) или справка о доходе по форме банка;
	Оригинал выписки по счету вклада/банковскому счету, открытому в любом банке, содержащей сведения о поступивших перечислениях заработной платы, заверенной подписью должностного лица и печатью/штампом банка;
	Выписка о состоянии индивидуального лицевого счета застрахованного лица из информационных ресурсов Пенсионного фонда Российской Федерации (форма СЗИ-ИЛС);
<ul style="list-style-type: none"> <li>• <b>ОДИН из документов, подтверждающих занятость:</b></li> </ul>	Копия трудовой книжки, заверенная работодателем (на каждой странице)**;
	Оригинал трудовой книжки и Сведения о трудовой деятельности, предоставляемые работнику работодателем (форма СТД-Р);
	Сведения о трудовой деятельности, предоставляемые из информационных ресурсов Пенсионного фонда Российской Федерации (форма СТД-ПФР)

Иное:

- Свидетельство о регистрации брака, если муж и жена оформляют ипотеку вместе как созаемщики;
- Брачный договор, если муж или жена планируют оформить ипотеку только на себя;
- Военный билет для мужчин младше 27 лет.

\* Документ должен содержать сведения о доходе за последние 12 месяцев или при стаже на текущем месте работы менее 12 месяцев - за фактический период работы, но не менее, чем за 3 месяца. Документ действителен 30 календарных дней с даты его оформления. **Для оформления ипотеки справка 2-НДФЛ действует обычно только 10 календарных дней!**

\*\* Копия трудовой книжки удостоверяется уполномоченным сотрудником работодателя путем проставления на каждой странице надписи: «Копия верна», должности лица, заверившего копию, его подписи с расшифровкой (фамилия, инициалы), даты заверения и печати работодателя (при ее наличии). На копии последнего заполненного разворота трудовой книжки дополнительно делается надпись: «Работает по настоящее время»

## По типу заёмщика

Тип заемщика	Доп. документы
ИП	<ul style="list-style-type: none"><li>•ИНН, ОГРН;</li><li>•Свидетельство о регистрации лица в качестве индивидуального предпринимателя (ИП) в Федеральной налоговой службе;</li><li>•Свежая выписка из ЕГРЮЛ или ЕГРИП;</li><li>•Декларации с отметками о принятии налоговой – у кого-то просят за год, у кого-то за два; должна стоять отметка о приёме ФНС (на две последние отчетные даты (для ЕНВД), за прошедший отчетный год (для УСН, либо 3-НДФЛ)</li><li>•Выписка с расчетного счета</li><li>•Лицензии, патенты, разрешения, необходимые для осуществления деятельности, если требуются.</li><li>•Банк может запросить дополнительные документы</li></ul> <p><u>Многие из этих документов индивидуальный предприниматель может получить через личный кабинет на сайте ФНС (<a href="http://nalog.ru">nalog.ru</a>)</u></p>
Самозанятый	<ul style="list-style-type: none"><li>•Справка о постановке самозанятого на учет;</li><li>•Справка о состоянии расчетов (доходов) по налогу на профессиональный доход за 12 месяцев. Это справка по форме ФНС России (КНД 1122036) с электронной подписью ФНС России.</li></ul> <p><u>Сформировать справки можно в официальном приложении для самозанятых «Мой налог»</u></p>
Пенсионер	<ul style="list-style-type: none"><li>•Пенсионное удостоверение;</li><li>•Справку из Социального фонда России о размере пенсии за 6 месяцев;</li></ul>

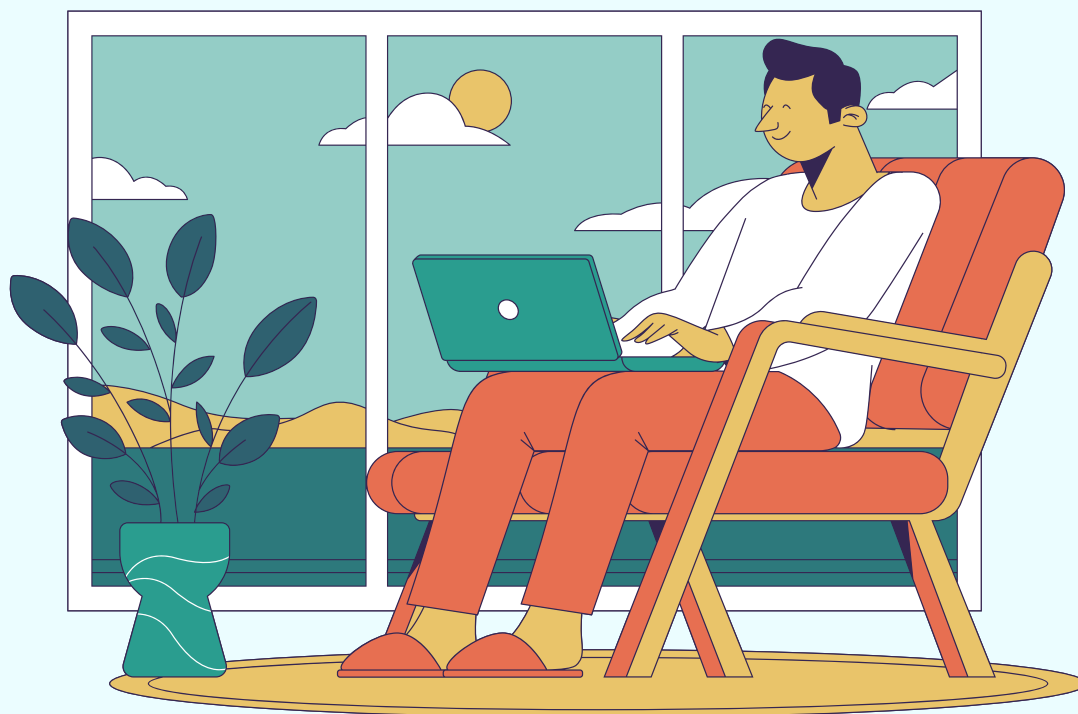
## По виду Ипотечной программы

Ипотечная программа	Доп. документы
Ипотека для IT-специалистов	Для IT-специалистов потребуется стандартный набор документов, главное – обратить внимание на требования к организации (получила аккредитацию Минцифры РФ; получает налоговые льготы; не зарегистрирована в Москве или Санкт-Петербурге)
Ипотека с материнским капиталом	<ul style="list-style-type: none"> <li>•Сертификат на материнский капитал. Он может быть оформлен как на мужа, так и на жену.</li> <li>•Справка из Пенсионного фонда о текущем остатке на счету капитала. Следует учитывать, что данная бумага действительна только в течение 30 дней. Справку можно найти на сайте ПФР или на сайте Госуслуг.</li> <li>•Свидетельства о рождении или паспорта всех детей,</li> <li>•Свидетельство о заключении брака,</li> <li>•Брачный контракт – если есть.</li> <li>•Договор приобретения (договор купли-продажи, договор долевого участия и т.д. Имеется в виду проект договора)</li> <li>•Кадастровый номер объекта недвижимости (Уточнить информацию можно на сайте Росреестра)</li> </ul>
Ипотеку для семей с детьми	<ul style="list-style-type: none"> <li>•Свидетельство о браке;</li> <li>•Брачный договор, если супруги его заключали, или согласие супруга(и);</li> <li>•Свидетельства о рождении или усыновлении детей;</li> <li>•Справку об инвалидности, если ребенок-инвалид.</li> </ul>
Военная ипотека	<ul style="list-style-type: none"> <li>•Свидетельство участника госпрограммы НИС; (Свидетельство будет действовать 6 месяцев, в это время требуется заключить договор с банком. Если не уложитесь в этот срок, то придется оформлять свидетельство повторно);</li> <li>•Свидетельство о браке, если военнослужащий состоит в браке;</li> <li>•Согласие супруга(и) на ипотеку или брачный договор;</li> <li>•Свидетельства о рождении, если у заявителя есть дети, и паспорта, если они старше 14 лет.</li> </ul>

## Документы для Ипотеки

**Документы на Ипотеку без подтверждения дохода** зависят от Банка и ипотечной программы. Основным документом, который потребуется клиенту банка - это ПАСПОРТ. Требования ко второму документу в разных банках отличаются. Это могут быть: водительские права; заграничный паспорт; СНИЛС; военный билет. *Для льготных программ потребуются ряд дополнительных документов*

Точный перечень документов может отличаться в зависимости от условий Банка и ипотечной программы.



Подробнее о возможных дополнительных документах для разных ипотечных программ Вы можете почитать в Библиотеке в разделе «Документы для Ипотеки». Подробнее о программах – в разделе «Ипотечные программы» на сайте сервиса [jet-flat.com](http://jet-flat.com)